



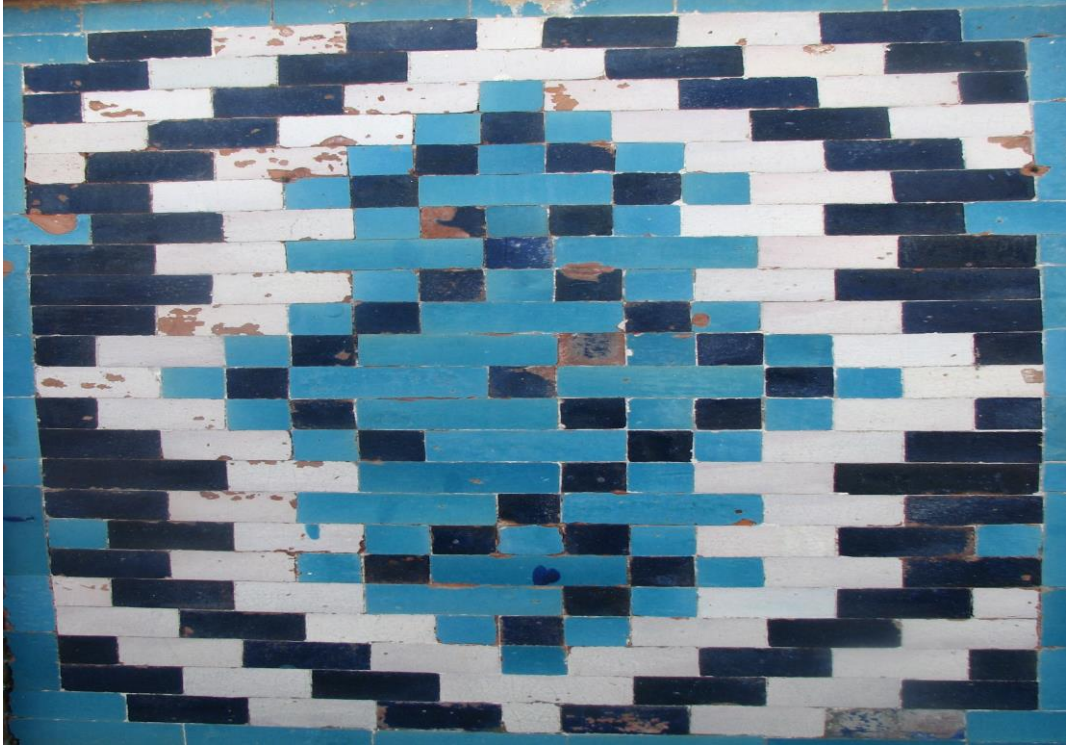
میربزرگ آمل



سردر ورودی میر بزرگ آمل



برج مخروطی زاویه دار و کاشیکاری هفت رنگ
گنبد میر بزرگ



کلمه « محمد » با خط کوفی بنائی. مقبره میربزرگ آمل

سید سه تن (میر حیدر آملی)



مقبره میر حیدر آمل دید از شمال به جنوب



گنبد ناصر الحق دید از جنوب به شمال



گنبد شمس آل رسول



امامزاده ابراهیم آمل



مقبره یا قدمگاه خضر



برج سی و قلعه ملک بهمن آمل



تکیه واعظ جلالی دید از جنوب



تکیه واعظ جلالی دید از شرق به غرب



تکیه واعظ جلالی دید از جنوب



امامزاده قاسم آمل دید از جنوب به شمال



طرحهای هندسی و بندکشی دیواره بنای امامزاده قاسم آمل



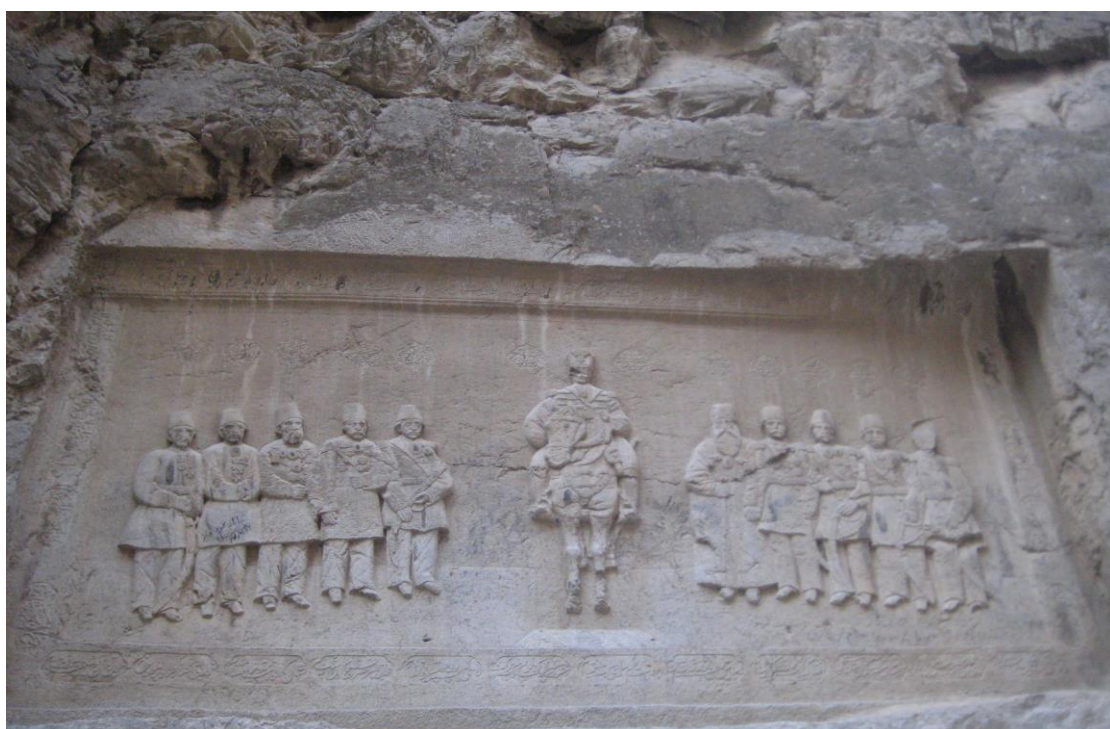
امامزاده قاسم آمل دید از غرب به شرق



نمای کلی امامزاده قاسم آمل



شکل شاه تنگه بند بریده دید از جنوب به شمال



شکل شاه تنگه بند بریده دید از روبرو



پنج نفر سمت راست در نقش برجسته شکل شاه تنگه بند بریده



تمثال همایونی نقش برجسته شکل شاه تنگه بند بریده



پل فلزی ((معلق)) آمل دید از غرب به شرق



ساختمان دارایی آمل دید از جنوب به شمال



ساختمان دارایی آمل دید از غرب به شرق



حجره های ضلع غربی مسجد آقا عباس



گلدسته سردر ورودی مسجد آقا عباس با تزئینات آجری و بندکشی



تزئینات آجری گلدسته مسجد آقا عباس



مسجد جامع



اتاقهای مسجد جامع آمل



کتیبه دوران صفویه در قسمت ورودی مسجد جامع



کتیبه دوران صفویه در قسمت ورودی مسجد جامع



تکیه فیروز کلا دید از شرق به غرب



پرنده ای که بر روی تخم خوابیده است



پرنده ای که در دو طرف تخم ایستاده است



سرستون دهان اژدری با نقش زن دوره قاجار در وسط سرستون



نقش زن دوره قاجاریه با شمایی در وسط پیشانی



نقش ستاره شش پر بر روی ستونهای تکیه



تزیینات چوبی رنگ آمیزی شده بر روی ستونهای تکیه



پرنده ای که در دو طرف لانه اش ایستاده است



نمای از سقانفار روستای هندو کلا دید از شرق به غرب



کاروانسرای کمبوج دید از شرق به غرب



نمای طاقهای سنگی داخل کاروانسرا



سقف فرو ریخته کاروانسرا کمبوج



نمای یکی از دالانهای ورودی کاروانسرای کمبوج



ورودی جنوبی به صورت طاق سنگی کاروانسرای کمبوج



نمای شمالی هفت آبشار تنگه آب مراد لاسم



محوطه شمالی محل نقش برجسته و کتیبه آب مراد لاسم



نقش برجسته و کتیبه آب مراد لاسم



بقعه سلطان محمد قریشی دید از شرق به غرب



دالان ورودی و شبستان بقعه



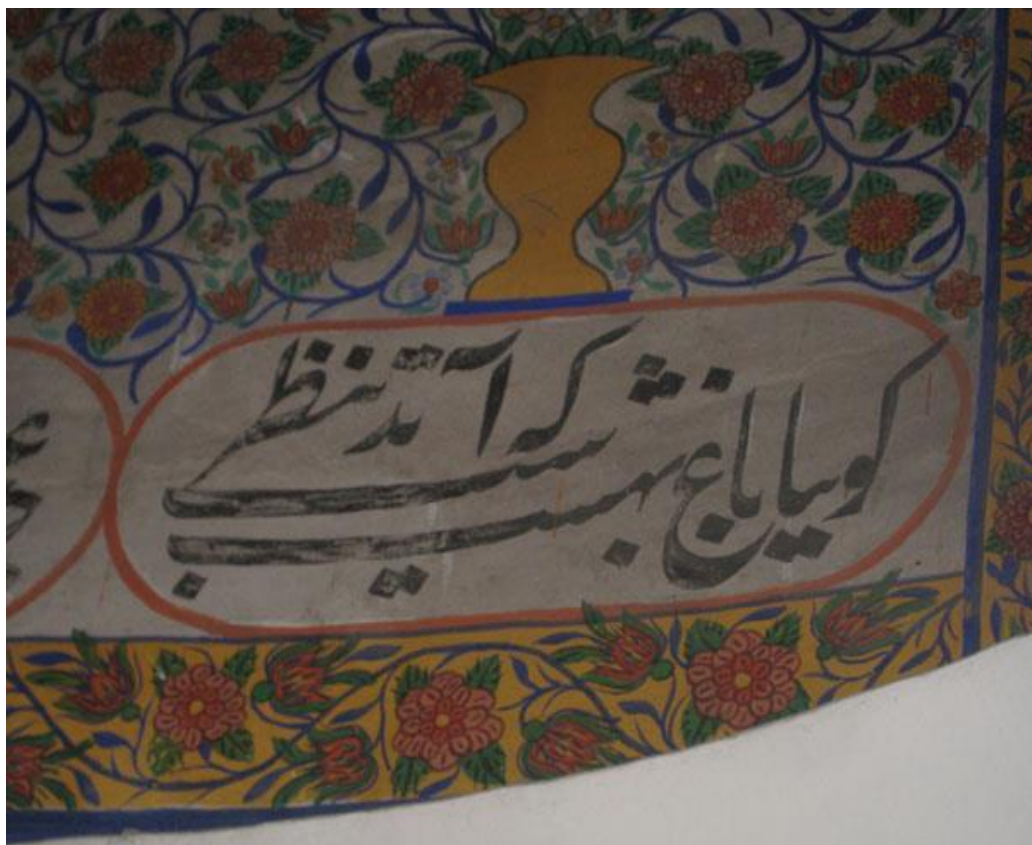
نقاشیهای دیواره های تحتانی گنبد بقعه سلطان محمد قریشی



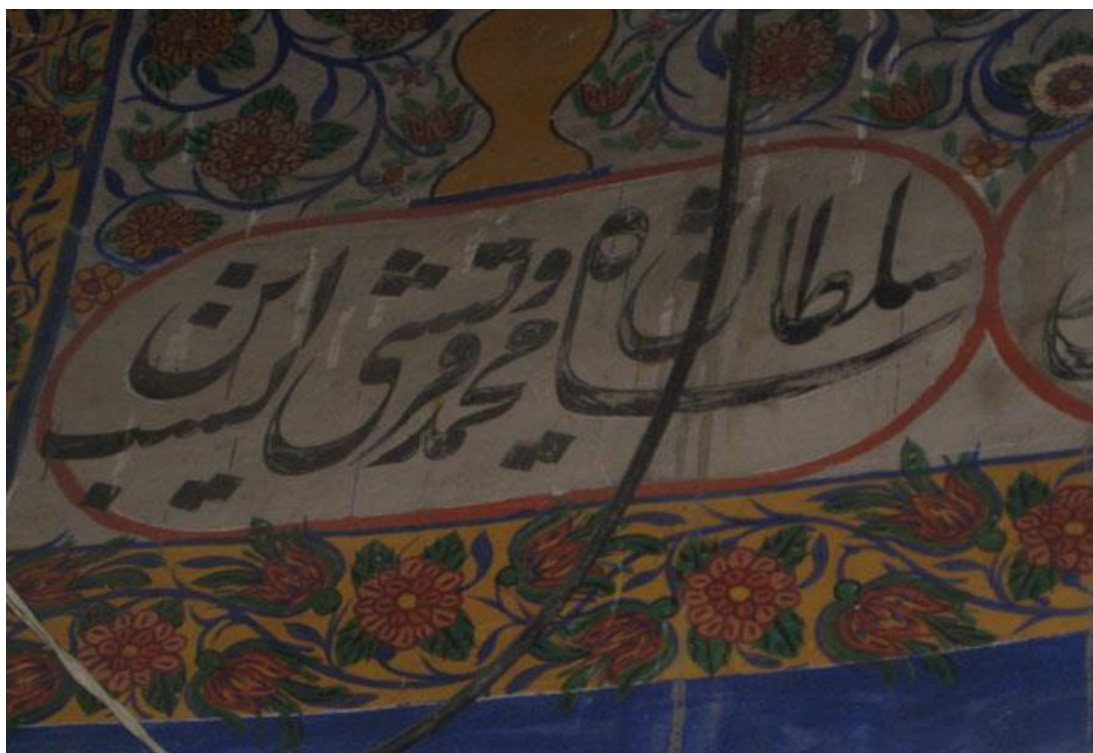
نقاشیهای دیواره های فوقانی گنبد بقعه سلطان محمد قریشی



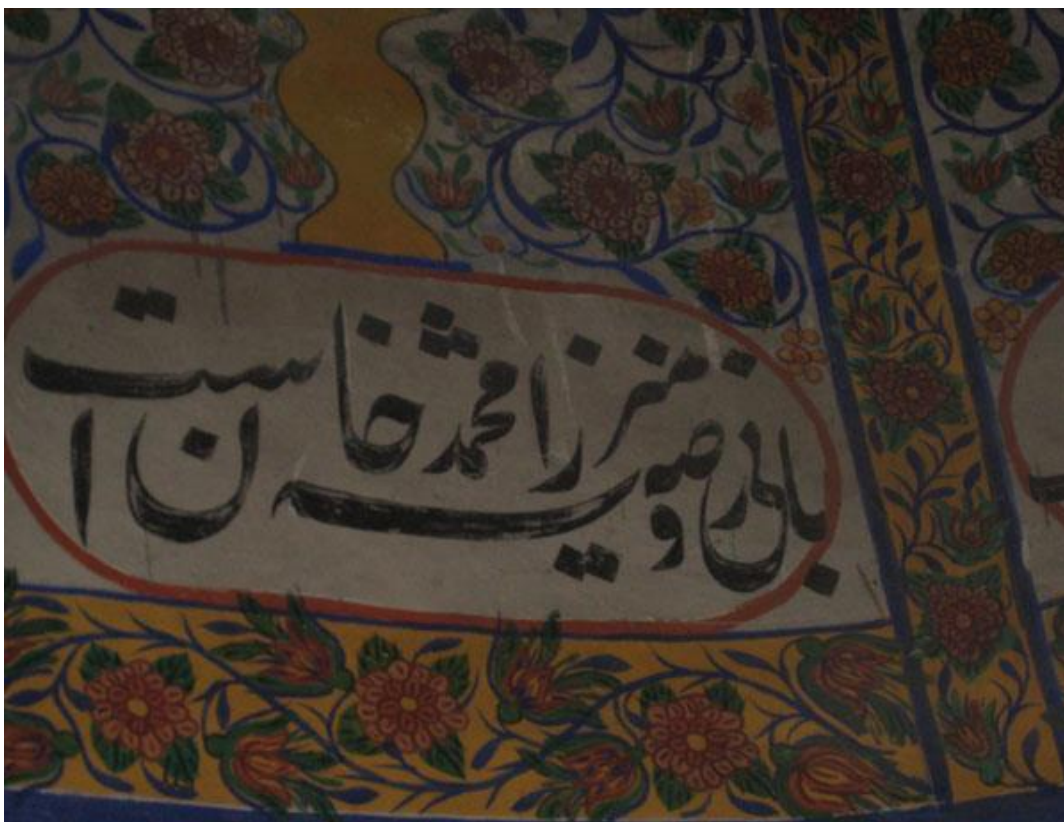
نقاشیهای دیواره گنبد بقعه سلطان محمد قریشی



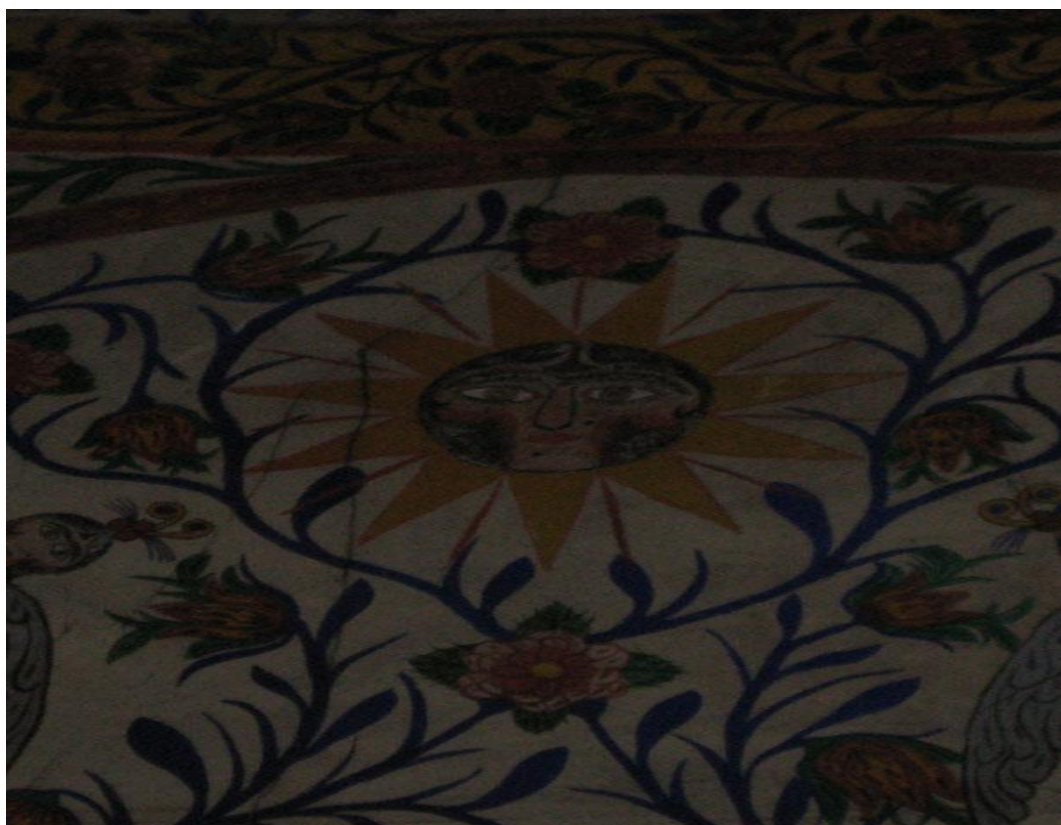
شعرهای محتشم کاشانی بر دیواره گنبد



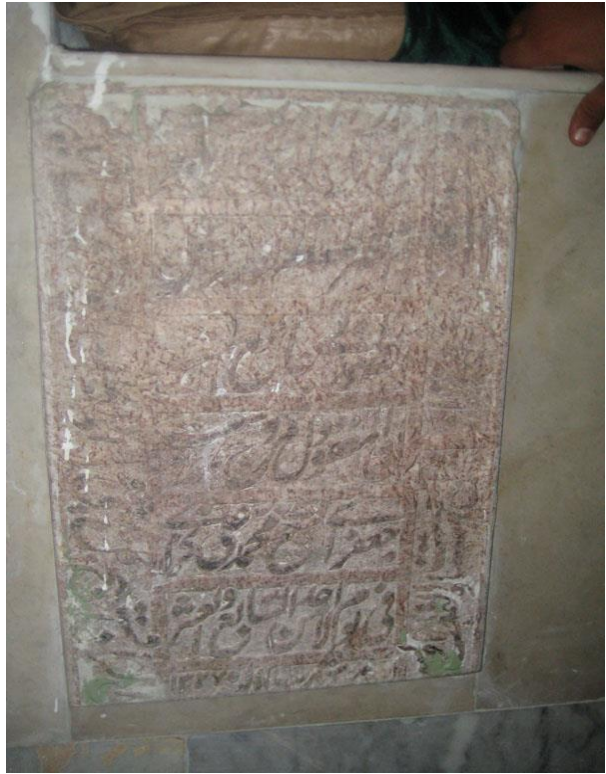
کلمه سلطان محمد قریشی در میان شعرهای نوشته شده



جمله میرزا محمد خان بانی بقعه در میان اشعار نوشته شده



نقاشی زن دوره قاجاری با حاله ای از اشعه خورشیدی



سنگ قبری که بر دیواره شبستان بنا نصب شده است



امامزاده عبدالله وانا دید از شرق به غرب



امامزاده عبدالله وانا دید از جنوب به شمال



سقف نقاشی شده امامزاده عبدالله وانا



نقش دوره قاجاری در نبش هر یک از ضلع ها



نقش زن قاجاری به صورت حوری بهشتی زیر سقف گنبد



نقش زن دوره قاجاری در نیش هر ضلع گنبد



امامزاده ابراهیم دینان دید از شرق به غرب



در کتیبه دار و نقاشی شده امامزاده ابراهیم دینان



نقاشی گل و بوته اسلیمی دیواره بنا



حمام شاه عباسی



حوض وسط حمام شاه عباسی



سرپینه حمام شاه عباسی



دور نمای از برج سی شاهاندشت دید از جنوب به شمال



برج سی شاهاندشت دید از غرب به شرق



برج سی شاهاندشت دید از شمال شرقی به جنوب غربی



برج سی شاهانشت دید از شرق به غرب



نمای از برج سی شاهاندشت و قلعه ملک بهمین دید از شمال به جنوب



نمای داخلی برج سی شاهاندشت



گلدسته مسجد امام حسن عسگری دید از جنوب به شمال



گلدسته مسجد امام حسن عسگری دید از شمال به جنوب



گچبرها و نورگیر ضلع غربی گلدسته مسجد



گل چهار پر به صورت گچبری ضلع غربی گلدسته



نمای جنوبی بقعه درویش اسماعیل



نمای از برج مخروطی بقعه و مقرنس های سینه کفتری ضلع جنوبی



نمای از مقرنس های سینه کفتری و کادرهای کاشی دار با لعاب آبی



قطعاتی از کاشی کتیبه دار با لعاب آبی و حروف قرآنی ضلع جنوبی



نمای از ضلع غربی بقعه درویش اسماعیل



نمای از ضلع شمالی بقعه درویش اسماعیل



خانه مدنی



پنجره ارسی خانه مدنی



نقش های گیاهی و هندسی و انسانی بر بدنه دیوار حیاط



نقش زن دوره قاجار با حاشیه طرحهای گل و بوته اسلیمی و پرندگان

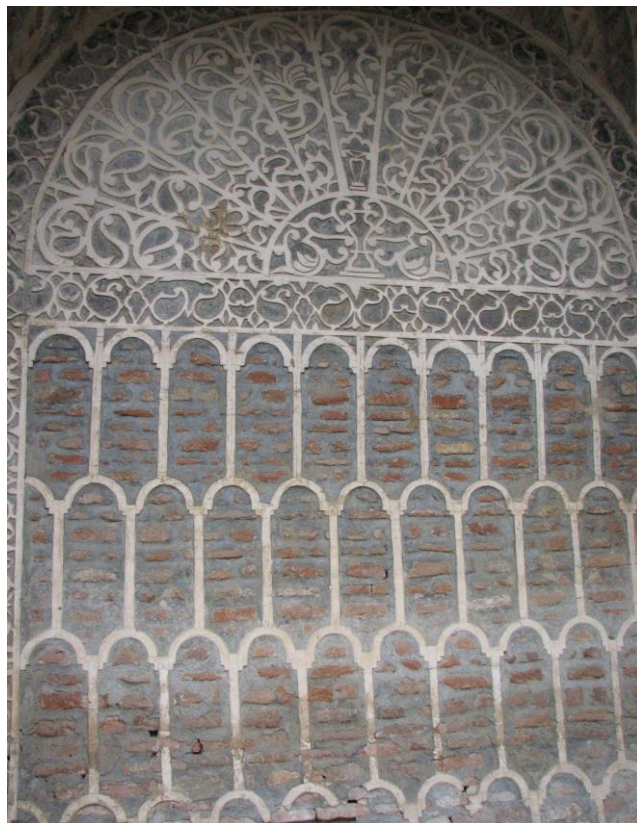


نقش درخت سرو با طرح گیاهی بر روی بدنه ستونهای دیوار خانه



گچبری با طرحهای هندسی و گیاهی و انسانی بر بدنه دیوار خانه مدنی

نقش پنجره ارسی با طرحهای گل و بوته
اسلیمی در داخل یکی از طاقنها



پنجره ارسی مشبک کاری شده با درهای کشویی خانه مدنی



نقش انسان در حال آماده کردن و کشیدن قلیان



نقش درخت سرو با طرحهای گل و بوته اسلیمی در بدنه دیوار حیاط



نقش زن دوره قاجاری با طرح خورشیدی در وسط طرح اسلیمی



نقش انسان در حالت شکار



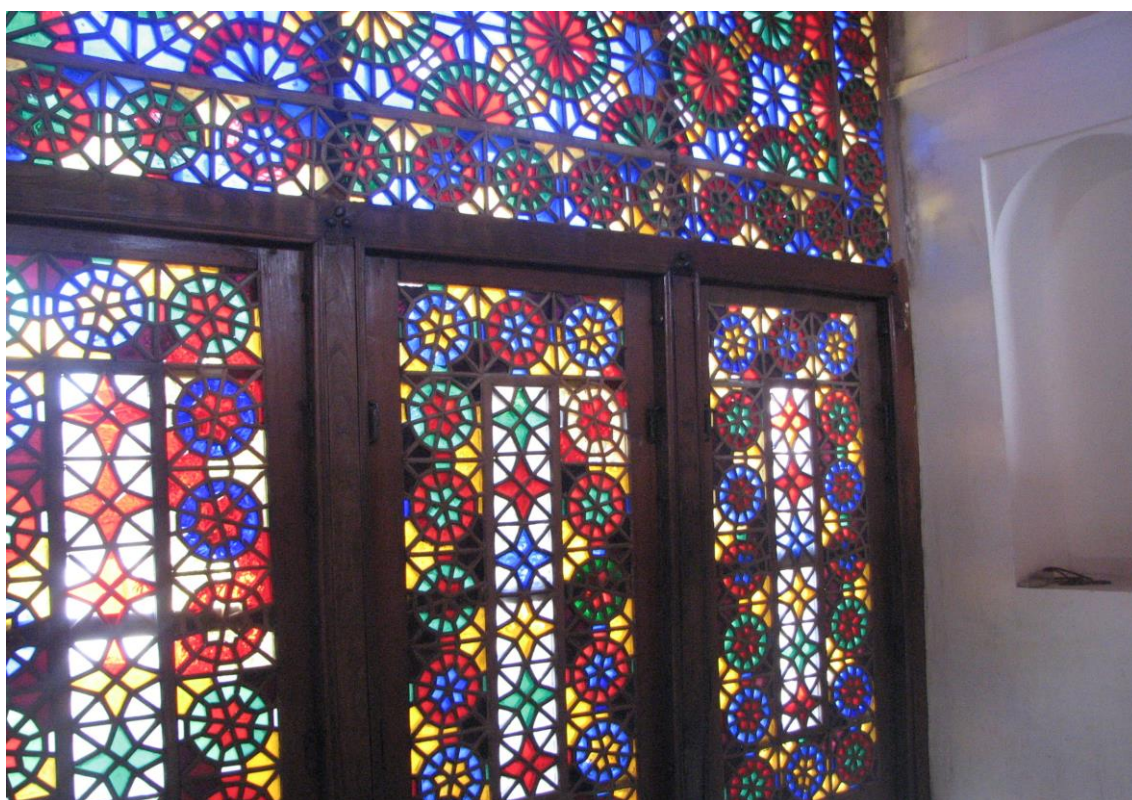
نقش حیوان افسانه ای



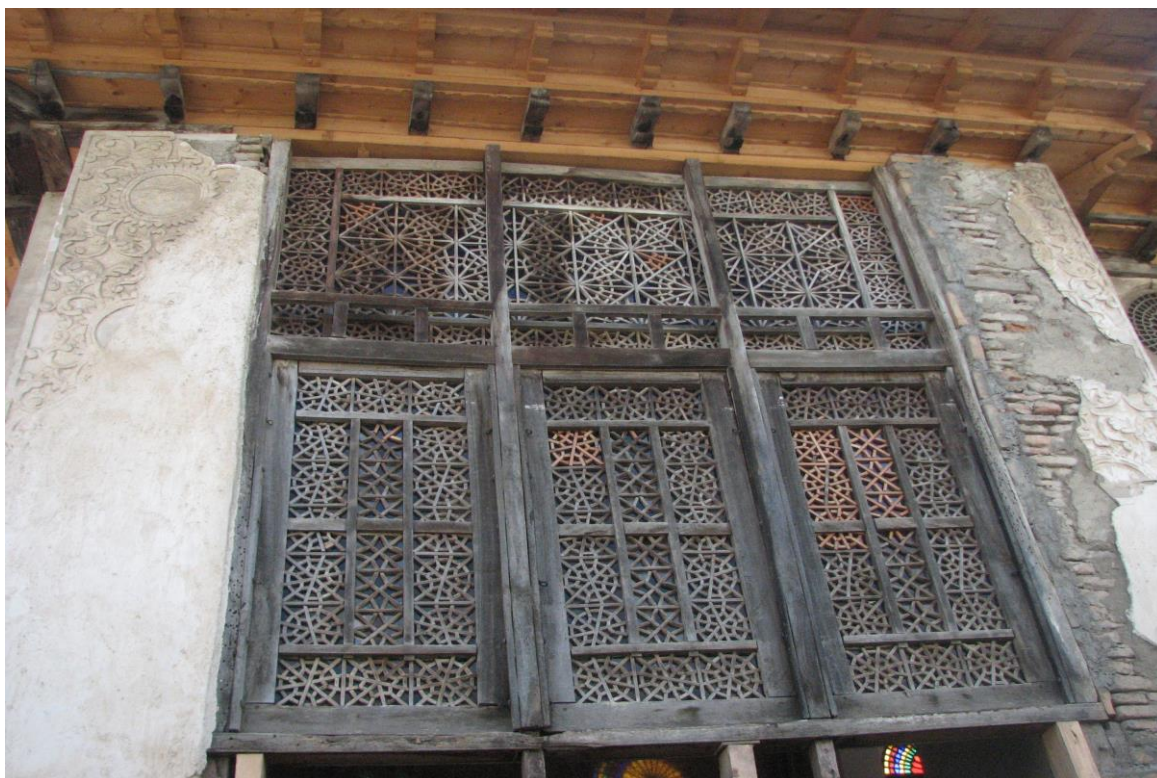
خانه مدنی



خانه منوچهری



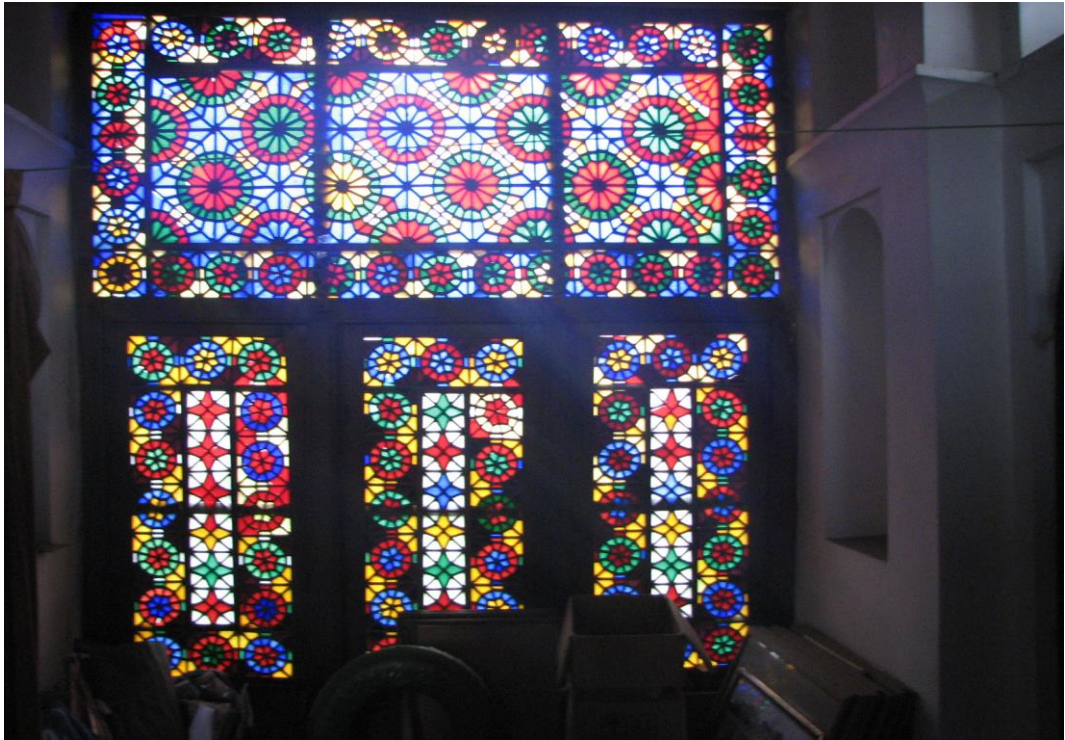
پنجره های ارسی خانه منوچهری



پنجره های ارسی سه لنگه ای از نمای شمالی خانه منوچهری



نمای شمالی خانه منوچهری دید از شرق به غرب



پنجره های مشبک کاری ارسی خانه منوچهری



در دو لنگه ای با سر در چوبی مشبک کاری خانه منوچهری



خانه قاجاری منوچهری



گچبری های رنگی بر نمای جنوبی خانه منوچهری



گچبری های رنگ شده با طرح گل و بوته اسلیمی خانه منوچهری



گچبری های رنگ شده با طرح گل و بوته اسلیمی خانه منوچهری



پنجره مشبک کاری شده کشویی نمای جنوبی خانه قاجاری منوچهری



خانه درزی ((حاج علی ارباب))



نمای شرقی خانه درزی ((حاج ارباب))



نمای از پنجره های دو لنگه ای کشوئی نمای شرق خانه درزی



تزیینات گچبری رنگ آمیزی شده نمای یکی از ستونها خانه درزی



تزئینات برگی با طرحهای هشت ضلعی گچبری رنگ آمیزی شده خانه درزی



نمای از پنجره ارسی و تزئینات گچبری در دو طرف از بیرون



نمای از پنجره ارسی و تزینات گچبری در دو طرف از بیرون



تزینات بر روی دیواره اندرونی خانه درزی



نورگیرهای چوبی بالای اتاقهای سه دری خانه درزی



تزیینات ستاره ای و دایره ای ضلع جنوبی خانه درزی



تزئینات موج و ستاره ای با کادر دایره ضلع جنوبی خانه درزی



تزئینات گچبری با طرح اسلیمی خانه درزی

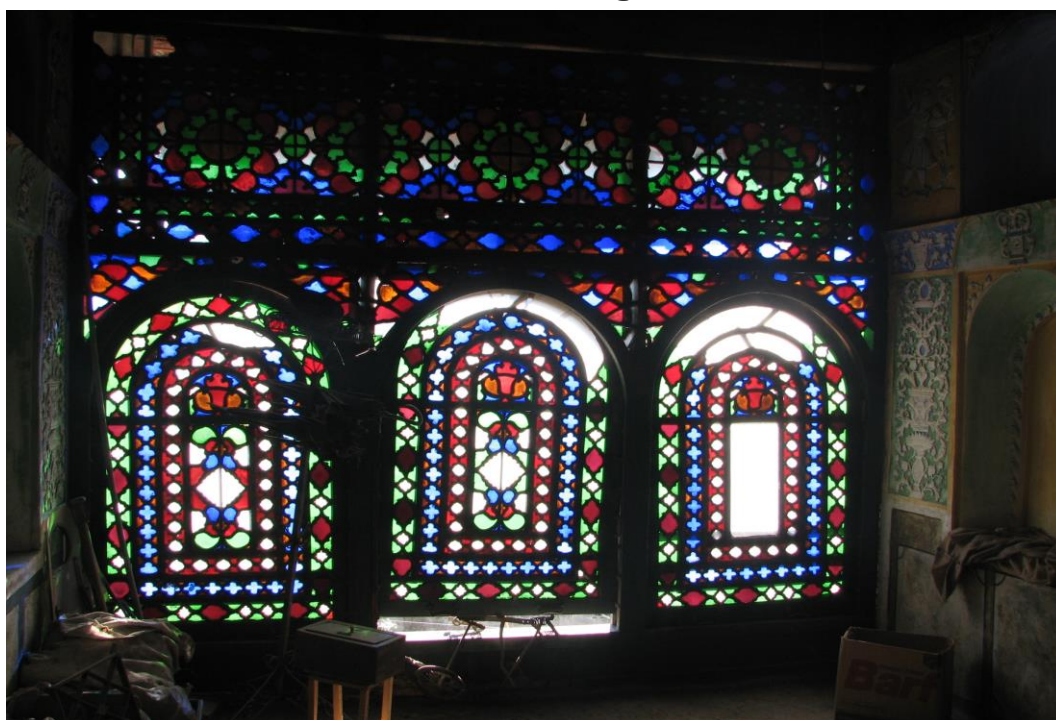


پل ارتباطی و ورودی ضلع جنوبی خانه درزی





تزیینات گچبری رنگ آمیزی شده با طرح گل و بوته اسلیمی خانه درزی

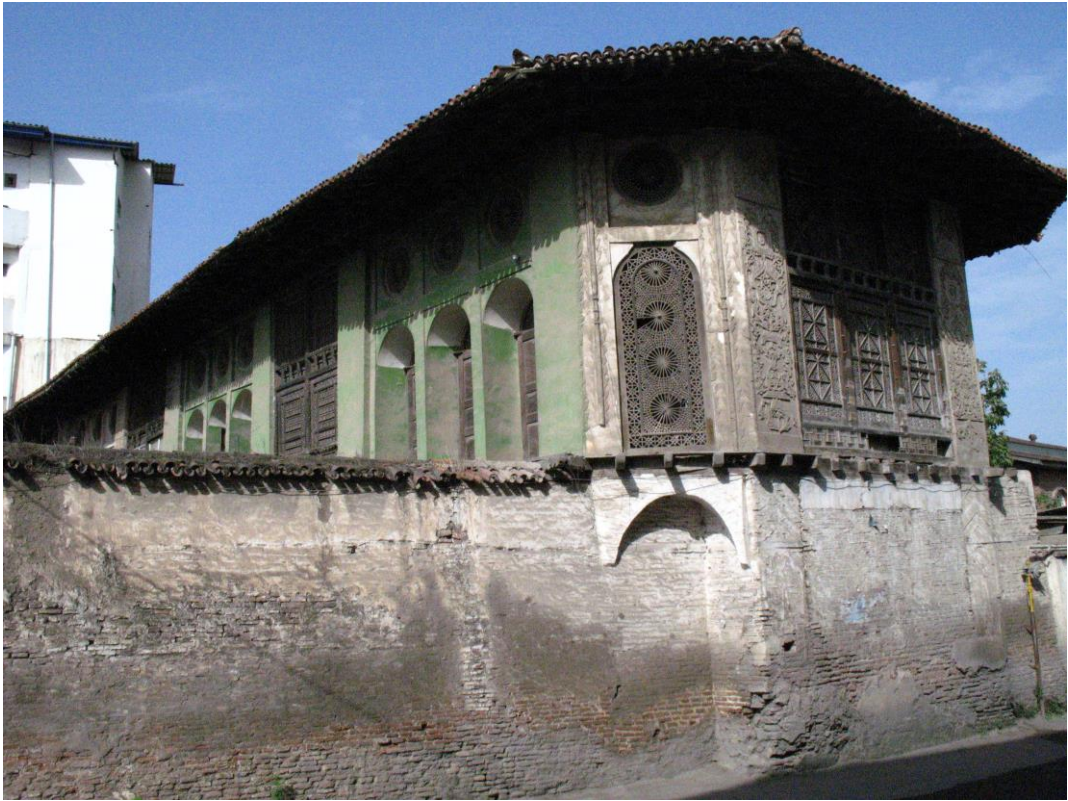


پنجره ارسی سه لنگه ای خانه درزی



نمای از خانه درزی





خانه شفاعی



نمای جنوبی خانه شفاعی



تزیینات گچبری و پنجره ارسی ضلع شرقی خانه شفاعی



پنجره مشبک کاری شده و تزیینات گچبری ضلع شرقی



پنجره ارسی سه لنگه ای ضلع شرقی



نقوش حیوانی گچبری شده بر روی دیواره ضلع شرقی



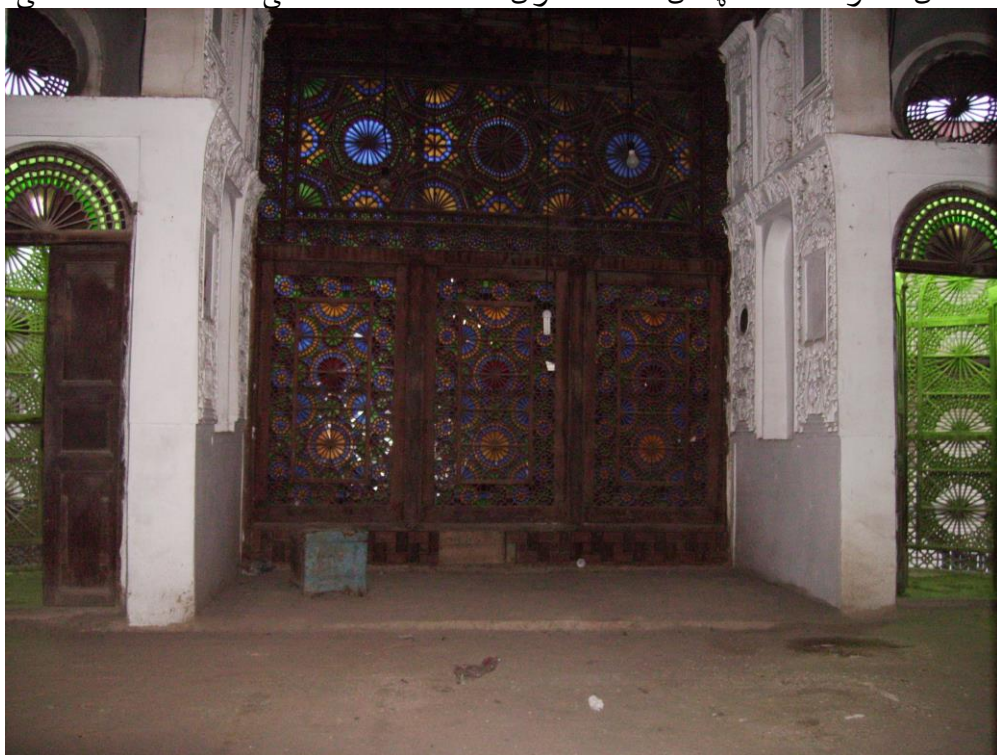
ترکیب نقوش گیاهی و هندسی و حیوانی دیواره ضلع شرقی



نمای از قسمت شمالی خانه شفای با نقش درخت سرو
قاجاری



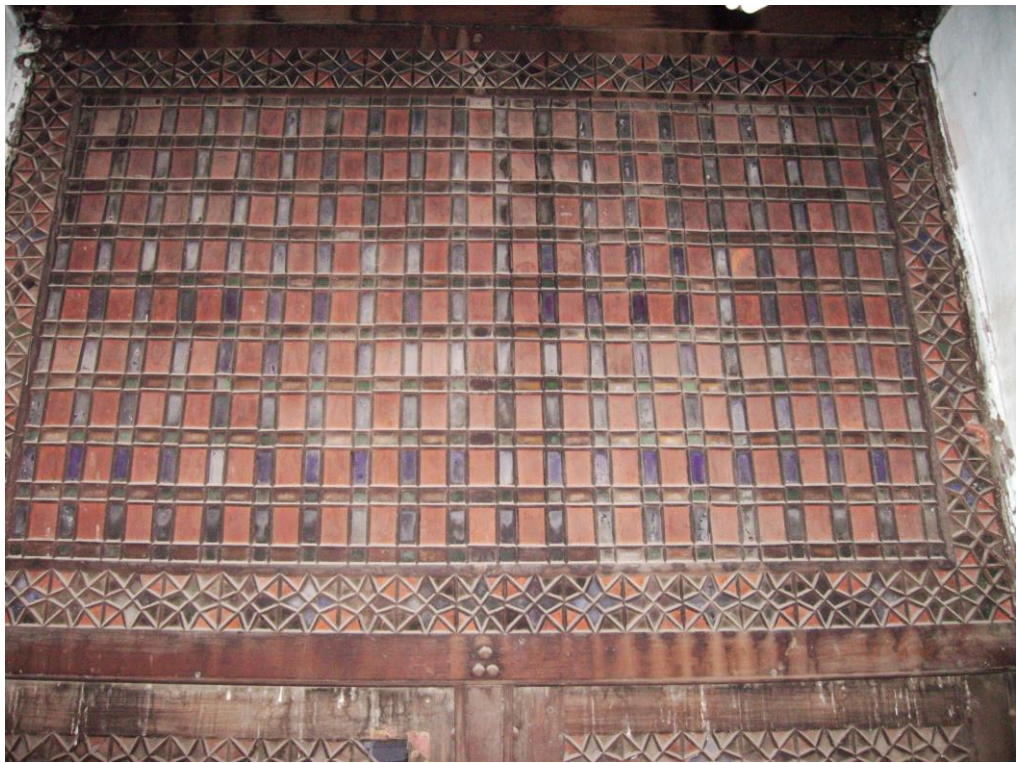
نمای از اتاقهای سه دری قسمت شمالی خانه شفاعی



نمای از پنجره ارسی با شیشه های رنگی از نمای داخل خانه شفاعی



نمای از پنجره ارسی خانه شفاعی از نمای داخلی



نمای از پنجره ارسی با شیشه های رنگی قسمت جنوبی خانه شفاعی



نمای دیگر از پنجره ارسی خانه شفاعی ضلع شرقی



نمایی از دستگیره های پنجره های ارسی کشویی خانه شفافی



نمای از نور های ایجاد شده توسط پنجره های ارسی خانه شفافی



تزئینات داخلی خانه شفاعی



تزیینات ایجاد شده با نقش درخت سرو در قسمت شمالی طبقه همکف خانه شفاعی



نمای از قسمت جنوبی خانه شفاعی



خانه عبادی دید از جنوب به شمال



پله ورودی جنوبی به خانه عبادی



اتاقهای شش دری ضلع جنوبی خانه عبادی



سقف نقاشی شده خانه عبادی



سقف نقاشی شده خانه عبادی



نقاشی گل و بوته اسلیمی بر روی سقف خانه عبادی



راهرو های هشتی شکل با طاقنماهای اطراف آن



نمای جنوبی خانه قریشی



نمای یکی از ستونهای ضلع جنوبی با نقاشی بر روی آن



نمای نقاشی ضلع جنوبی خانه بر روی نقش درخت سرو با طرح اسلیمی



نمای نقش درخت سرو با نقش اسلیمی و حیوانی و پرنده به رنگ آبی و قرمز



نمای نقش پرنده احتمالا طوطی یا قرقاول بر روی درخت سرو



نقش اسلیمی در داخل کادر درخت سرو به صورت گل‌های گوشواره دار به رنگ‌های آبی و قرمز



نقش پرنده کوچک در زیر نقش اسلیمی داخل کادر درخت سرو



نقش ازدرهای افسانه ای با طرح گل‌های سه شاخه با حیوانی شبیه الاغ در قسمت پایین



نقش حیوان افسانه ای در حال شکار گوزن شاخ دار و شکارچی که به سوی آنها شلیک کرده است



نمای یکی از نورگیرهای چوبی ضلع جنوبی خانه قریشی



نمای یکی از درهای چوبی با نورگیر و شیشه های رنگی



نمای درهای چوبی با نورگیر و شیشه های رنگی و فضای گرمخانه ای در وسط آن ضلع شمالی اتاق اصلی یا تالار پذیرایی خانه قریشی



نمای یکی از نرده های چوبی طرح دار؛ خانه قریشی



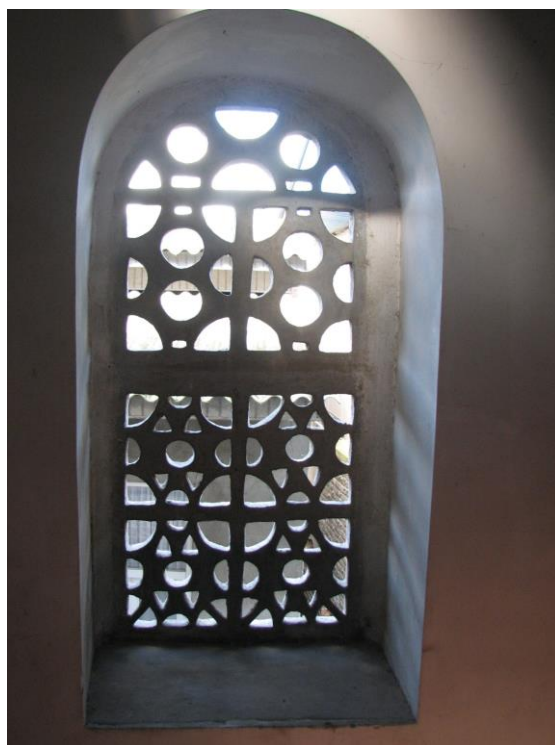
نمای شیر سر رنگی داخل اتاق اصلی یا تالار پذیرایی خانه قریشی



نمای پنجره ارسی با شیشه های رنگین و گره چین چوبی ضلع جنوبی خانه قریشی



نمای درهای کشویی پنجره ارسی با دستگیره های آهنی



نمای یکی از نورگیرهای ضلع شمالی خانه قریشی



نمای جنوبی خانه ملکی



نمای از ستونهای خانه ملکی



نقش درخت سرو بر بدنه دیوار خانه ملکی



نقاشی با طرح گل و بوته اسلیمی خانه ملکی



نقش شکار حیوان افسانه ای در ضلع جنوبی خانه ملکی



نقش پرنده احتمالا "قرقاول بر ضلع جنوبی خانه ملکی



نقش شکار حیوان افسانه ای با زمینه نقوش گل و بوته اسلیمی خانه ملکی



نقاشی حیوان با سر انسانی احتمالاً "نقش زن دوره قاجاری با حاله ای از سر خانه ملکی



نقش حیوان احتمالاً "غزال بر ضلع جنوبی خانه ملکی



نقش زن دوره قاجاری با بدن حیوانی بر ضلع جنوبی خانه ملکی



نمای ضلع شرقی خانه ملک



نمای از ستونهای رنگ آمیزی شده با طرح و گل بوته اسلیمی



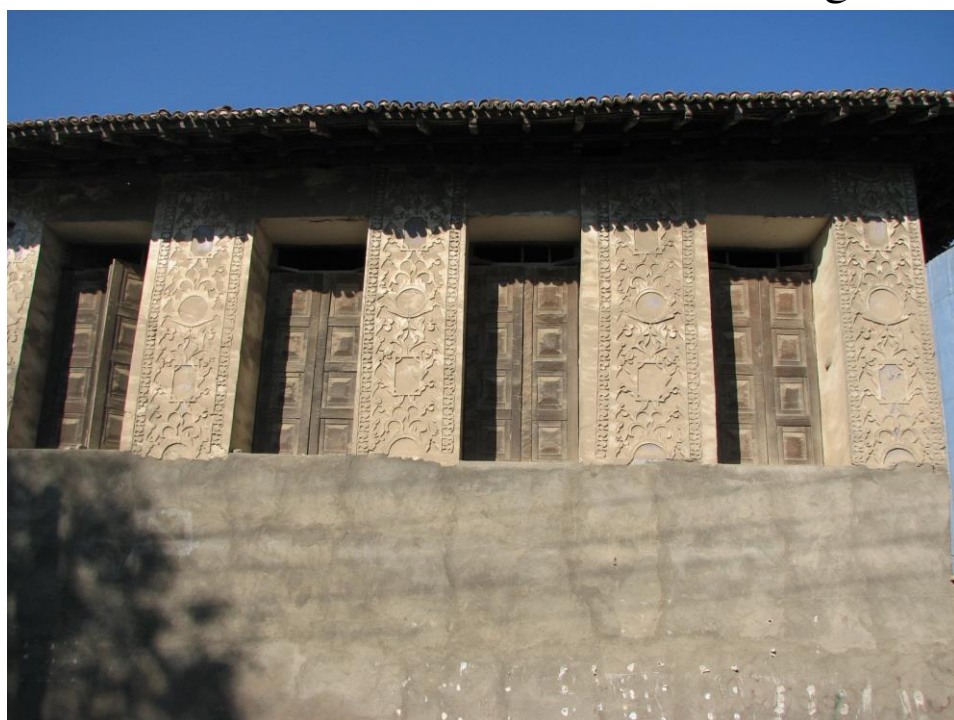
نمای از گچبریهای رنگ آمیزی شده با طرح و گل بوته اسلیمی



نمای از پنجره‌های ارسی با ستونهای گچبری رنگ آمیزی شده خانه ملک



نمای از ضلع جنوبی خانه ملک





تزیینات گچبری با طرح اسلیمی رنگ آمیزی شده ضلع جنوبی



نمای ضلع غربی خانه ملک



نقش درخت سرو با ریشه با طرح گل و بوته اسلیمی ضلع غربی



نقش درخت سرو با ریشه با طرح گل و بوته اسلیمی ضلع غربی



نمای شرقی خانه صحت



تزئینات گچبری و نقاشی ضلع شمال خانه صحت



تزیینات گچبری با طرح اسلیمی و هندسی رنگ آمیزی شده بر روی ستونها ضلع شمالی



تزیینات گچبری با نقوش گیاهی و انسانی بر روی ستونهای ضلع شمالی



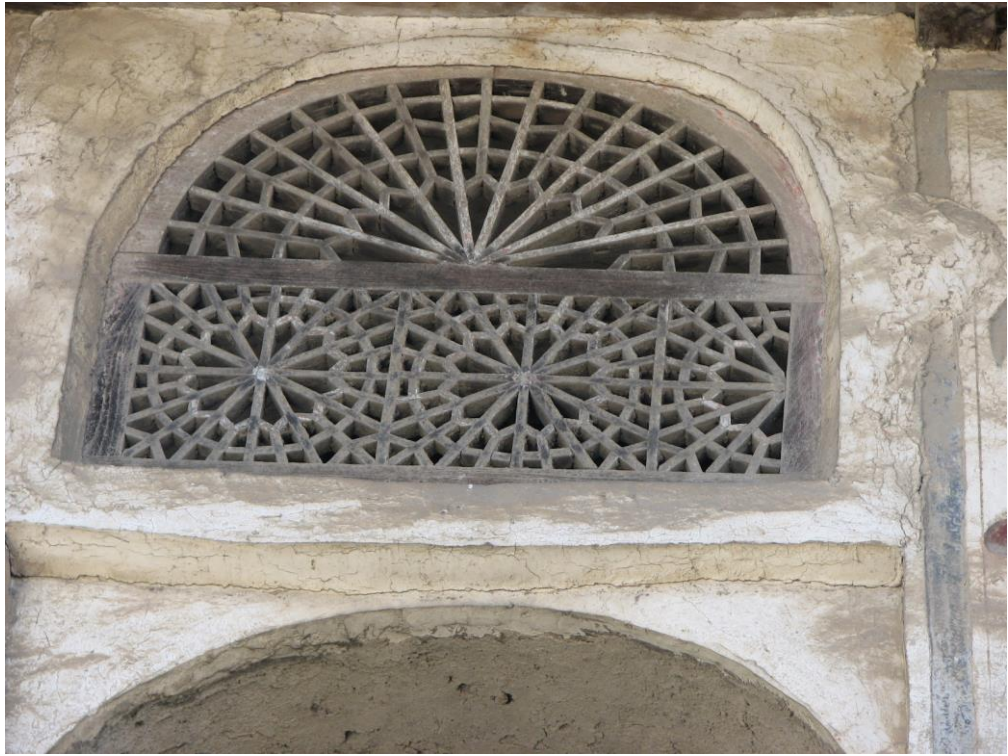
تزینات گچبری با نقوش گیاهی و انسانی بر روی ستونهای ضلع شمالی



تزینات گچبری با نقوش گیاهی و اسلیمی بر روی ستونهای ضلع شمالی



تزیینات گچبری با نقوش گیاهی و اسلیمی و حیوان افسانه ای بر روی ستونهای ضلع شمالی



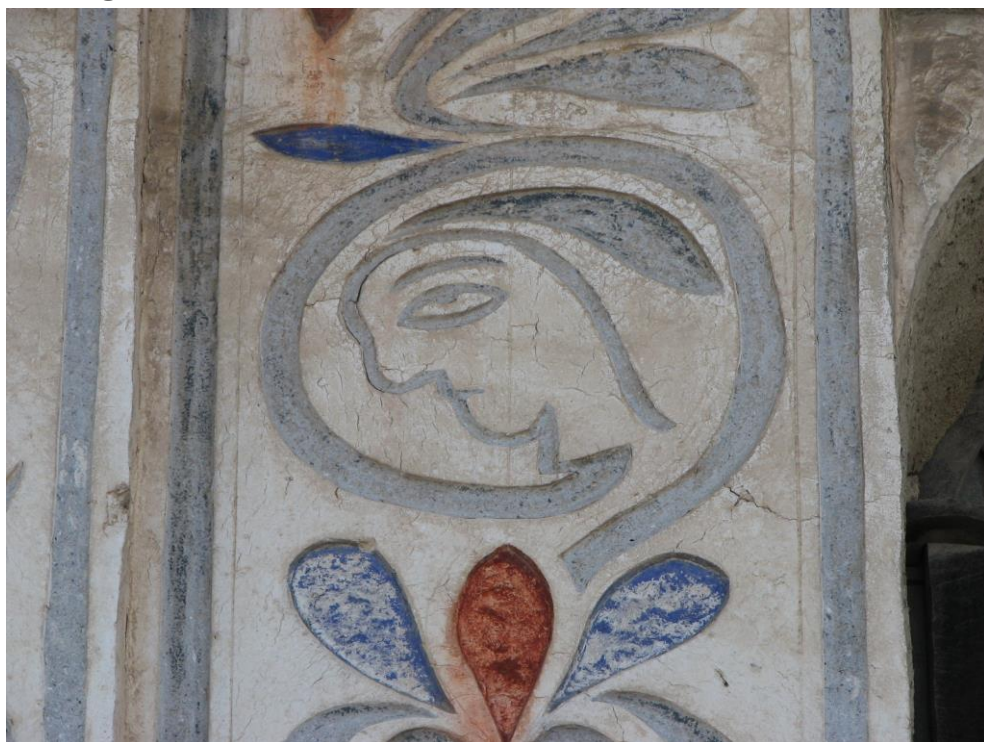
نورگیرهای چوبی ارسی بالای طاقنماها ضلع شمالی



در دو لنگه چوبی ضلع شمالی



تزیینات حیوان افسانه ای با گل‌های چهار پر با کادر دایره ای در وسط ستون‌های ضلع شمالی



تزیینات انسانی با موهای استلیزه شده ستون‌های ضلع شمالی



تزیینات رنگ آمیزی شده گل‌های شش پر با نقوش انسانی استلیزه شده ستون‌های ضلع شمالی



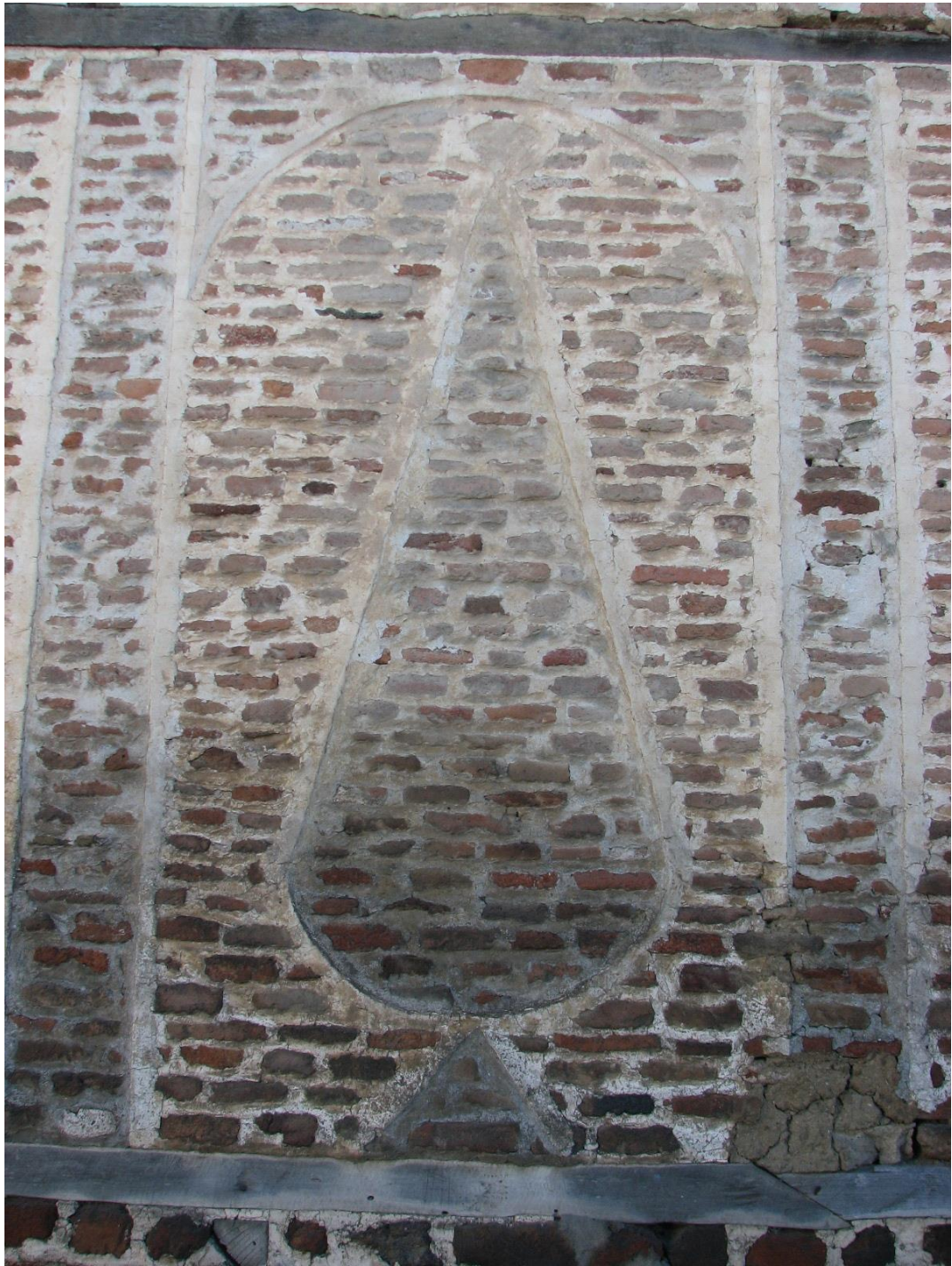
تزیینات رنگ آمیزی شده گل‌های شش پر با نقوش انسانی استلیزه شده ستون‌های ضلع شمالی



تزیینات گل‌های پنج پر با کادر دایره ای بر بالای ستونهای ضلع شمالی



تزیینات درخت سرو با نقوش لوزی بالای آن ضلع شمالی



نقش درخت سرو ضلع شمالی



تزیینات دیواره حیاط جنوبی خانه صحت با طرح گیاهی



تزیینات نقش درخت سرو با نقش مرد قاجاری با کلاهی بر سر بر روی طاقنماهای حیاط ضلع جنوبی